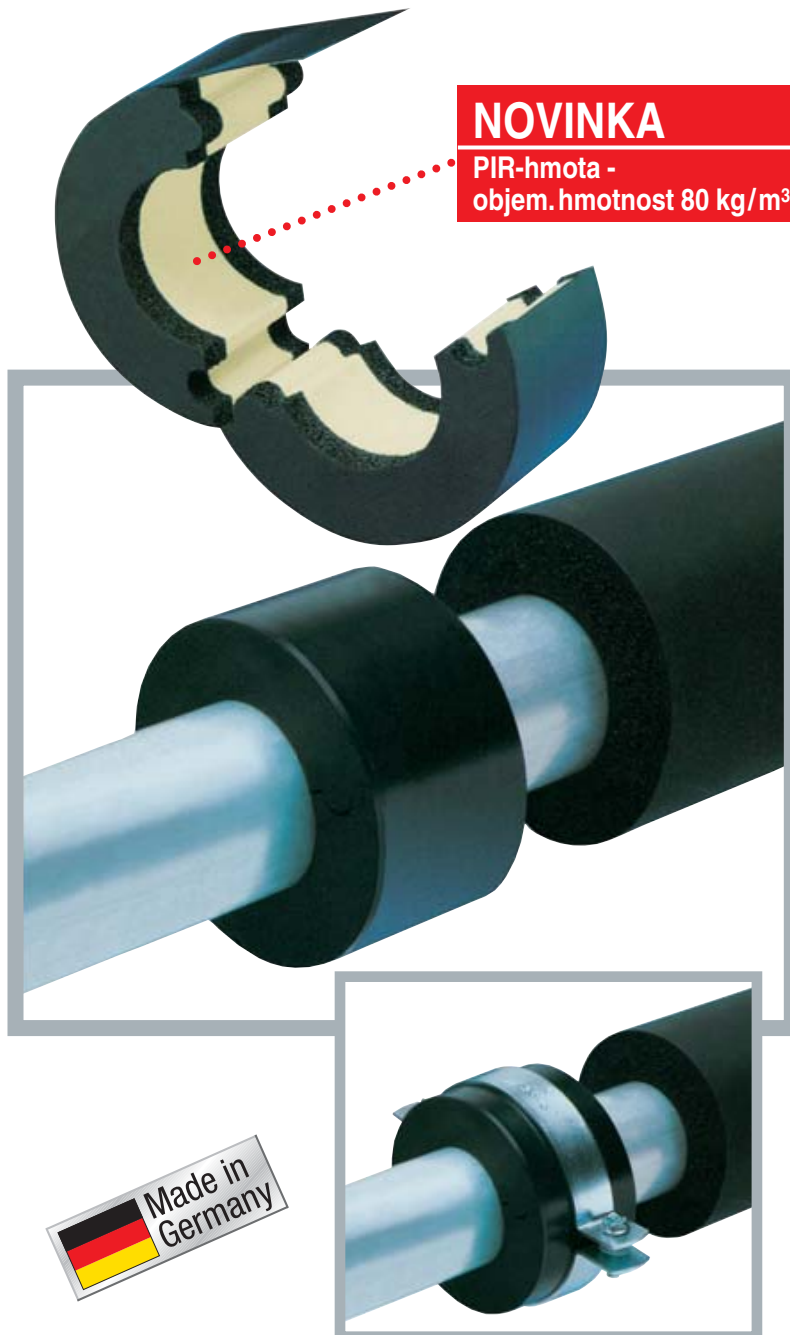


Kompetence  
a  
Partnerství

**kaiflex**<sup>®</sup>  
Izolační systémy

➤ KAIFLEX – ZÁVĚSY – PRO CHLADÍCÍ TECHNIKU -  
OPTIMÁLNÍ DOPLNĚNÍ NABÍDKY IZOLACÍ KAIFLEX



**NOVINKA**

PIR-hmota -  
objem.hmotnost 80 kg/m<sup>3</sup>

Jednodílný závěs KAIFLEX zaručuje díky svým odpovídajícím průměrům (nominálně v souladu s tloušťkami izolačních vrstev hadicového a deskového materiálu KAIFLEX) celoplošné spojení mezi potrubním rozvodem, závěsem a izolací. PIR elementy tvořící nosné plochy závěsu jsou vyrobeny z ekologicky nezávadného vypěněného polyuretanu. Dále jsou závěsy z vnější strany opatřeny černou ochrannou PVC folií. Závěsy tvoří s potrubím a izolací opticky jednotný celek. Za předpokladu správného slepení navzájem dochází k ideálnímu tepelnému odizolování potrubních systémů a je vyloučeno pronikání vlhkosti do izolačních materiálů. U každého typu závěsů vzrůstá tloušťka izolace s průměrem v návaznosti na výrobní program KAIFLEX. Dalšími přednostmi je velmi snadná montáž a samotné snížení celkových montážních časů.

**kaiflex**<sup>®</sup> **RT-RG 80** Závěsy



**KAIMANN**

## TECHNICKÁ DATA

PIR-hmota (bez FCKW):	objemová hmotnost 80 kg/m <sup>3</sup>	Délka závěsů:	≤ Ø 114 = 50 mm > Ø 114 = 100 mm
Teplotní rozsah:	od -45 °C do +105 °C	Barva:	černá
Teplota použití:	≥ 10 °C	Tolerance:	vnější průměr + 1,0 mm tloušťka izol. vrstvy ± 1,5 mm
Tepelná vodivost λ:	≤ KAIFLEX KK / ST	max. povolená vzdálenost (v m):	odpovídá DIN 1988
Doba skladování:	1 rok		
Skladovací teplota:	≥ 10 °C		

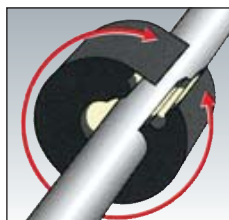
Závěsy s vnějším průměrem > 160 mm odpovídají tloušťkám izol. vrstev deskového materiálu.

Měděná CU	Ocelová trubka FE	13	19	25*	32*					
vněj. Ømm	Coul	vněj. Ømm	obj.č.	vněj. Ømm	obj.č.	vněj. Ømm	obj.č.	vněj. Ømm	obj.č.	vněj. Ømm
10	1/8	10,2	13 x 10	36	19 x 10	48	25 x 10	60	32 x 10	74
12			13 x 12	38	19 x 12	50	25 x 12	62	32 x 12	76
15	1/4	13,5	13 x 15	41	19 x 15	53	25 x 15	65	32 x 15	79
18	3/8	17,2	13 x 18	44	19 x 18	56	25 x 18	68	32 x 18	82
22	1/2	21,3	13 x 22	48	19 x 22	60	25 x 22	72	32 x 22	86
28	3/4	26,9	13 x 28	54	19 x 28	66	25 x 28	78	32 x 28	92
35	1	33,7	13 x 35	61	19 x 35	73	25 x 35	85	32 x 35	99
42	1 1/4	42,4	13 x 42	68	19 x 42	80	25 x 42	92	32 x 42	106
	1 1/2	48,3	13 x 48	74	19 x 48	86	25 x 48	98	32 x 48	112
54		54	13 x 54	80	19 x 54	92	25 x 54	104	32 x 54	118
57		57	13 x 57	83	19 x 57	95	25 x 57	107	32 x 57	121
	2	60,3	13 x 60	86	19 x 60	98	25 x 60	110	32 x 60	124
64		63,5	13 x 64	92	19 x 64	104	25 x 64	116	32 x 64	130
70		70	13 x 70	98	19 x 70	110	25 x 70	122	32 x 70	136
76	2 1/2	76,1	13 x 76	104	19 x 76	116	25 x 76	128	32 x 76	142
88,9	3	88,9	13 x 89	117	19 x 89	129	25 x 89	141	32 x 89	155
	3 1/2	101,6	13 x 102	130	19 x 102	142	25 x 102	154	32 x 102	168
108		108	13 x 108	136	19 x 108	148	25 x 108	160	32 x 108	174
114	4	114,3	13 x 114	144	19 x 114	156	25 x 114	168	32 x 114	182
		125	13 x 125	155	19 x 125	167	25 x 125	179	32 x 125	193
133		133	13 x 133	163	19 x 133	175	25 x 133	187	32 x 133	201
	5	139,7	13 x 140	170	19 x 140	182	25 x 140	194	32 x 140	208
159		160	13 x 160	190	19 x 160	202	25 x 160	214	32 x 160	228
		168,3	13 x 168	196	19 x 168	208	25 x 168	220	32 x 168	234
		219,1	13 x 219	247	19 x 219	259	25 x 219	271	32 x 219	285
		273	13 x 273	301	19 x 273	313	25 x 273	325	32 x 273	339

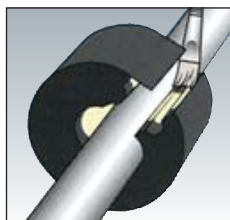
\* = Závěsy nejsou běžně skladem. Minimální objednávkové množství a dodací lhůta na základě poptávky. **Ostatní velikosti na základě poptávky.**

Uváděné vnější průměry závěsů jsou důležité pro zvolení vhodných kovových objímek (oblast pnutí).

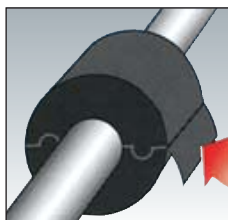
## Montáž závěsů



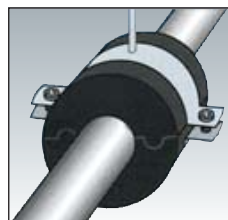
1) Závěs rozevřeme a nasadíme na potrubí.



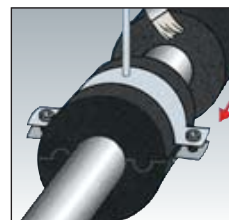
2) Dosedací plochy závěsu (vč. drážky) natřeme speciálním lepidlem KAIFLEX.



3) Závěs pevně přitiskneme na instalované potrubí, odstraníme lepicí pásku a znovu pevně stiskneme (včetně černé PVC folie).



4) Na závěs namontujeme objímku či podpěru.



5) Čelní strany závěsu přilepíme k izolaci KAIFLEX.

**Pavel Běloušek**

Zahradní 1366  
CZ-473 01 Nový Bor

Tel./Fax: +420487754424

Fax: +420487754426

Mobil: +420602216871

E-Mail: pavel.beloušek@kaimann.de



**WILHELM KAIMANN GmbH & Co. KG**

D-33161 Hövelhof - Hansastr. 2-5

Tel.: +49-5257-9850-0

Fax: +49-5257-9850-590

E-Mail: info@kaimann.de

Internet: www.kaimann.com



# KAIMANN